

# Victorino de la Plaza 291



# Victorino de la plaza 291



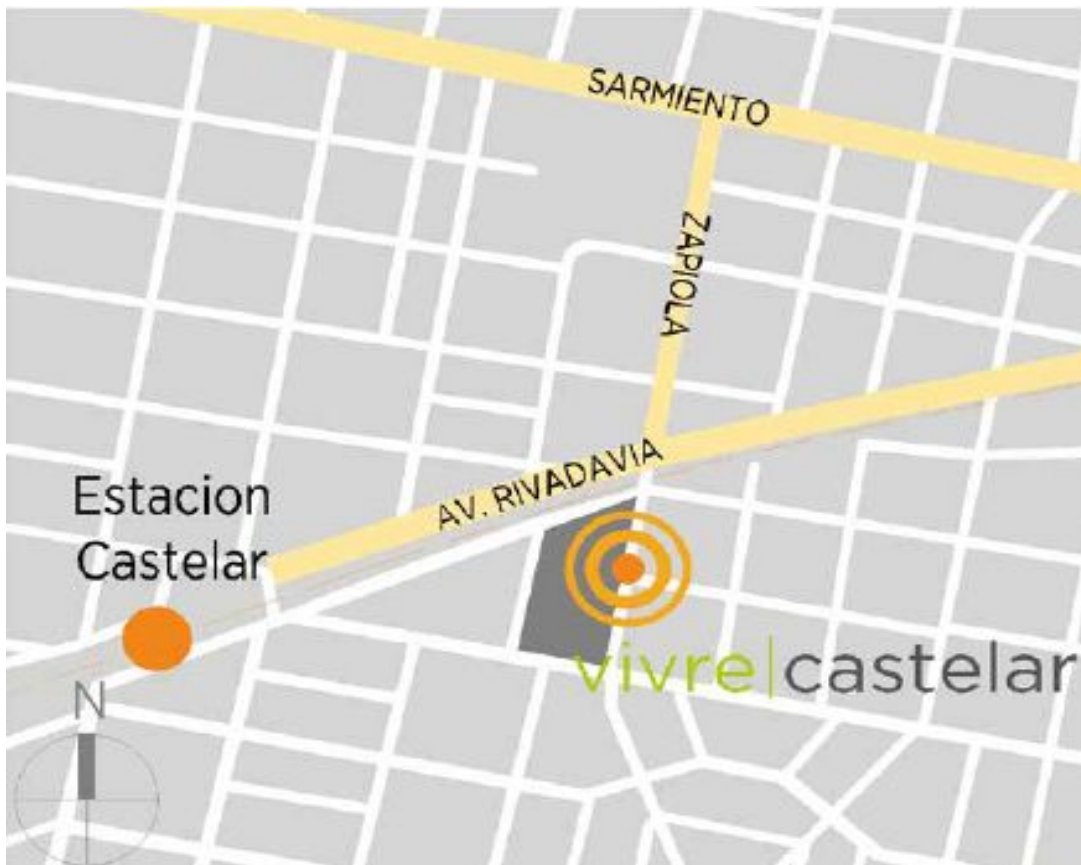
## DEPARTAMENTOS CON ALMA DE CASA

Vivre Castelar nació de la búsqueda continua por mejorar la calidad de vida de quienes nos eligen, la cual nos dio como resultado departamentos con alma de casa.

Vivre Castelar se caracteriza por la presencia de la vegetación en todas sus unidades y sus amplios y luminosos ambientes. El verde es el centro conceptual del proyecto como transformador de los espacios y de la vida cotidiana. Sus jardines y balcones invitan a sus habitantes a disfrutar del aire libre en una búsqueda constante de cubrir las necesidades básicas del habitar mejorando la calidad de vida a través de la búsqueda de luz natural creando espacios propios exteriores integrados a los interiores.

Ofrece amplios y exclusivos departamentos de dos, tres y cuatro ambientes, con terminaciones de calidad y diseño que le brindan mayor confort a quienes residen en Vivre Castelar.

# Victorino de la plaza 291



## UBICACIÓN

El emprendimiento se ubica estratégicamente a pasos del centro de Castelar, a 50 metros del cruce de la barrera de Zapiola y a 500 metros de la Estación Castelar. En un barrio residencial, donde predomina la tranquilidad y el verde.

# Victorino de la Plaza 291



vivre  
291

# Victorino de la Plaza 291



# Victorino de la Plaza 291



# Victorino de la Plaza 291



# Victorino de la Plaza 291





# Victorino de la Plaza 291



# Victorino de la Plaza 291



# Victorino de la Plaza 291



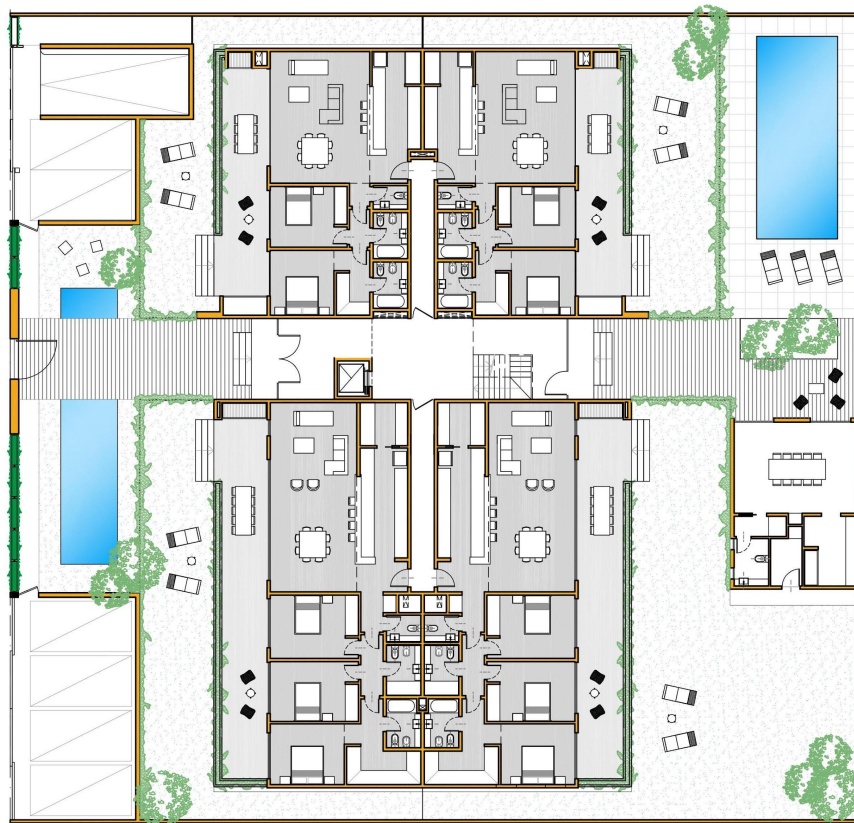
# Victorino de la Plaza 291



# Victorino de la Plaza 291

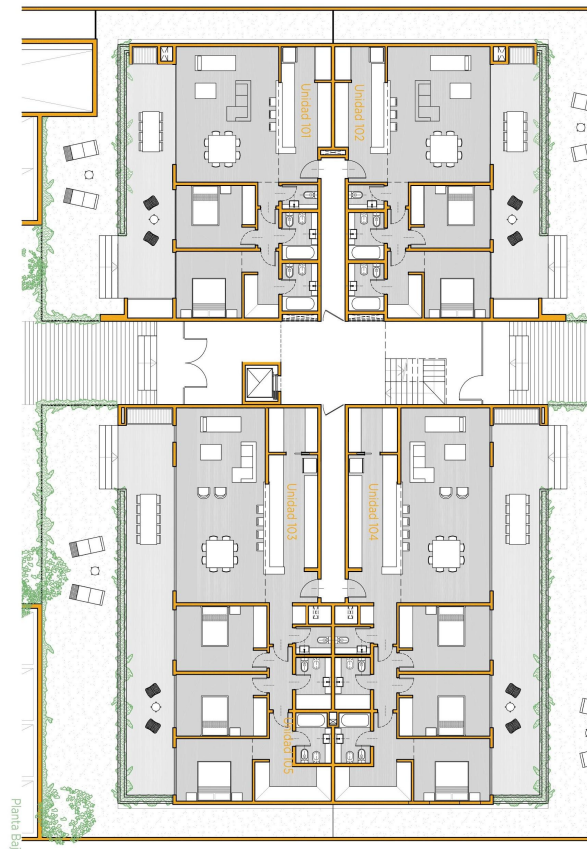


# Victorino de la Plaza 291



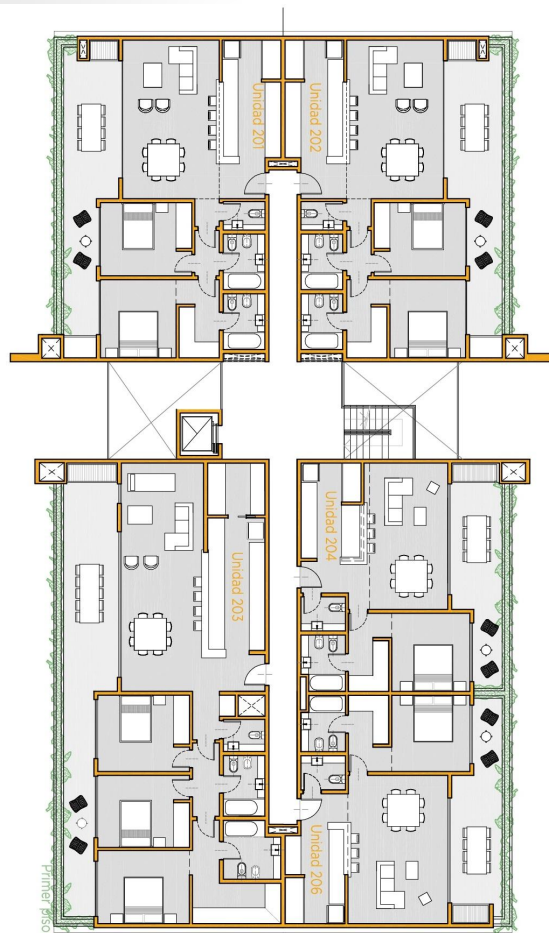
IMPLANTACIÓN

# Victorino de la Plaza 291



PLANTA BAJA

# Victorino de la Plaza 291



PRIMER PISO

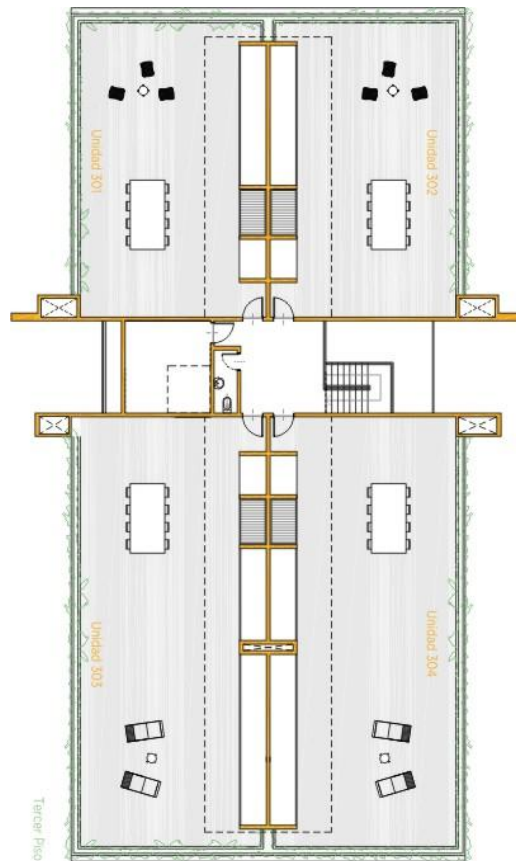


# Victorino de la Plaza 291



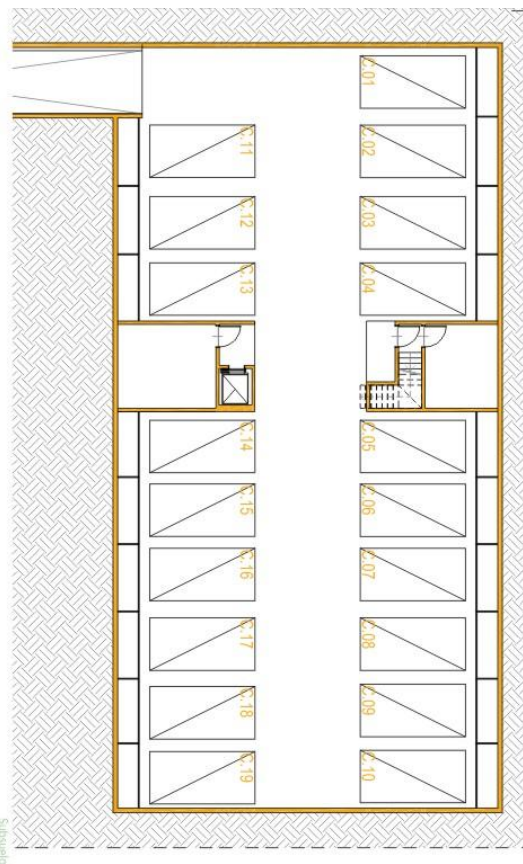
SEGUNDO PISO

# Victorino de la Plaza 291



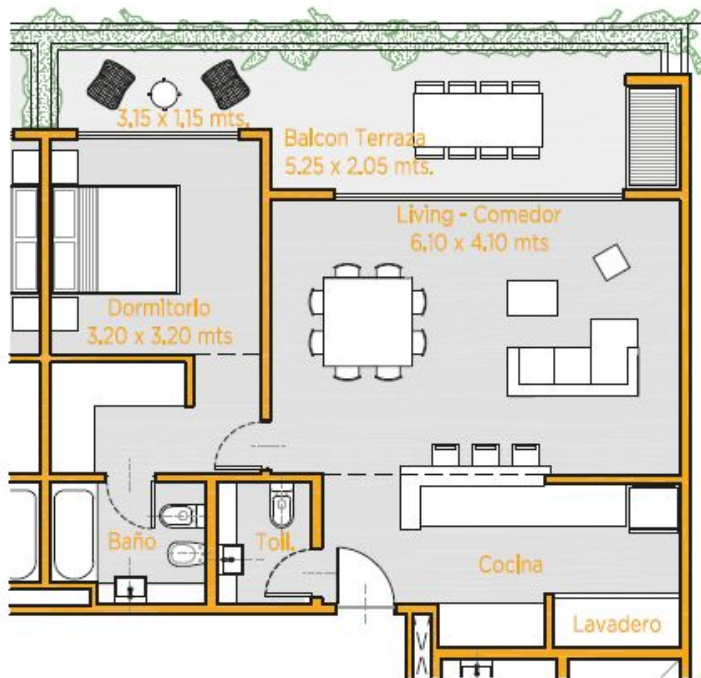
**TERCER PISO**

# Victorino de la Plaza 291



SUBSUELO

# Victorino de la Plaza 291



**2 AMBIENTES**

**SUPERFICIE TOTAL: 88.65 m<sup>2</sup>**

Superficie cubierta: 66.20 m<sup>2</sup>

Superficie semi-cubierta: 22.45 m<sup>2</sup>

# Victorino de la Plaza 291



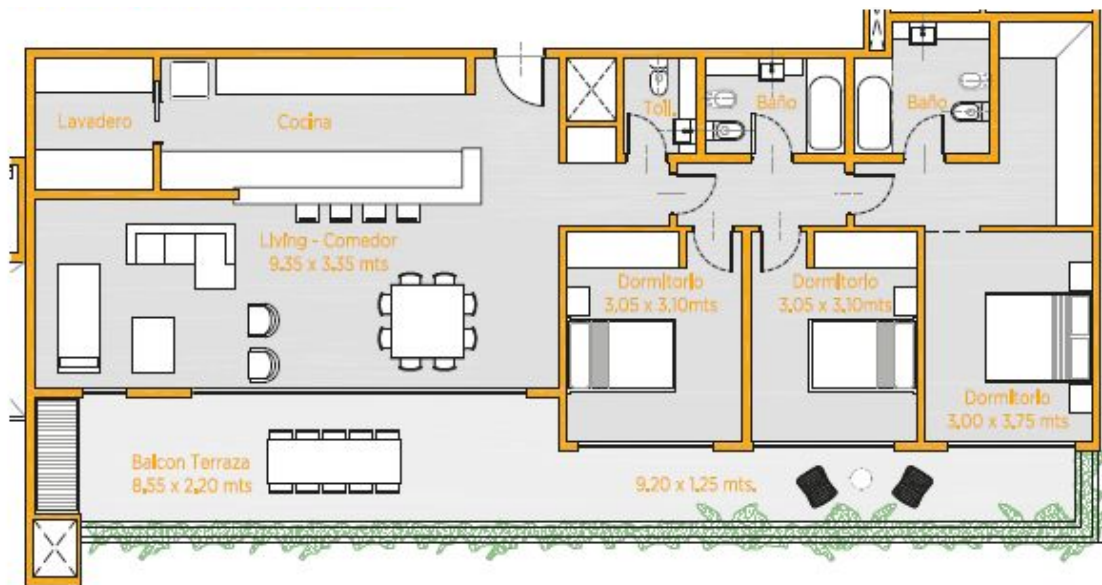
**3 AMBIENTES**

**SUPERFICIE TOTAL: 122.35m<sup>2</sup>**

Superficie cubierta: 91.25 m<sup>2</sup>

Superficie semi-cubierta: 31.10 m<sup>2</sup>

# Victorino de la Plaza 291



**4 AMBIENTES**

**SUPERFICIE TOTAL: 173.10 m<sup>2</sup>**

Superficie cubierta: 130.65 m<sup>2</sup>

Superficie semi-cubierta: 42.45 m<sup>2</sup>

COMERCIALIZA



[www.veronicaespinosa.com.ar](http://www.veronicaespinosa.com.ar)

Morón. Buenos Aires. | +54 11 4645-1277

Las medidas son indicativas y podrán ser modificadas según ajustes posteriores del proyecto / Las imágenes son de carácter ilustrativo y no constituyen parte de un documento legal relacionado con esta propiedad / El mobiliario corresponde a una sugerencia de equipamiento y no está incluido en el precio del departamento/ Las características generales pueden ser modificadas durante la construcción, respetando la calidad de los materiales.